

## Wie kann ich Etikettenmaterial in den BLU TT 600 einlegen?

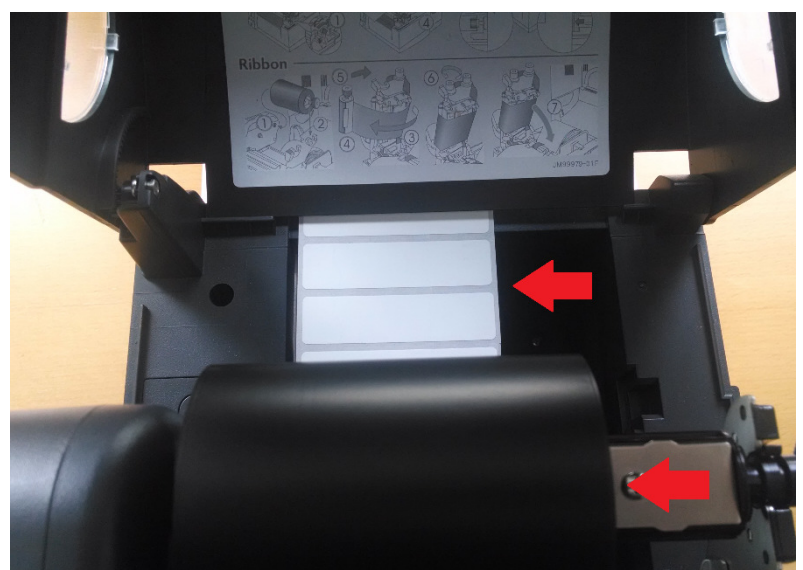
### Einlegen des Etikettenmaterials:

Richten Sie die Etikettenrolle auf dem externen Rollenhalter nach links aus, bis Sie am Anschlag angekommen sind.

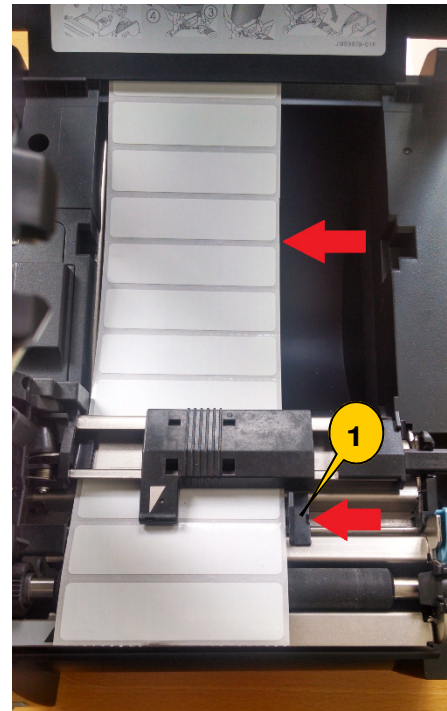


Führen Sie die Etiketten in den Drucker durch den Schlitz ein. Richten Sie auch im Druckerinneren die Etikettenbahn linksbündig aus.

Achten Sie darauf, dass die Thermotransfer Folie auch linksbündig anliegt, sowohl an der vollen als auch an der leeren Rolle.



Richten Sie zudem die Arretierung der Etikettenbreite (**1**) an der Etikettenbreite aus.



Durch die bisherigen Einstellungen sollten die Etiketten wie auf der Abbildung zu sehen bündig an dem schwarzen Dreieck (**2**) anliegen.

